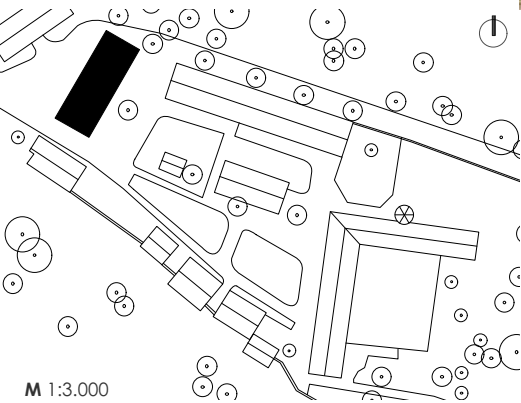




KUNER ARCHITEKTEN PartmbB
Im Schnabelstal 2 78120 Furtwangen

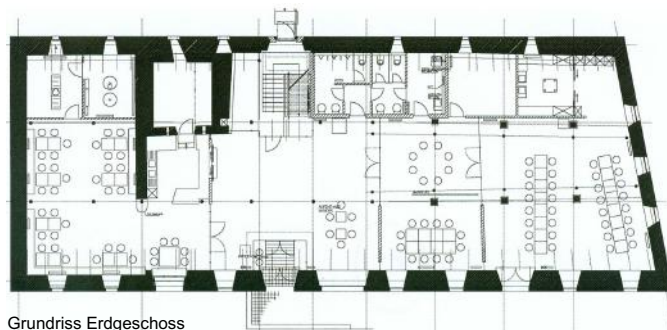


ACKERBAUSCHULE KLOSTER KIRCHBERG

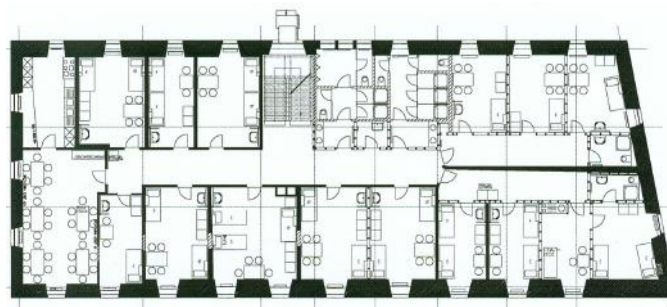
Umnutzung zur Seminar- und Tagungsstätte mit Gästezimmern

Schlafen in einer ehemaligen Ackerbauschule – das können Besucher der Klosteranlage Kirchberg bei Sulz am Neckar. In den historischen Räumen des ehemaligen Dominikanerinnenklosters war eine moderne Seminar- und Tagungsstätte mit Gästezimmern zu realisieren.

Bei der Sanierung der denkmalgeschützten Ackerbauschule bzw. den früheren Pferde-/ Ochsenställen des Klosters Kirchberg war oberste Prämisse, die prägenden historischen Elemente und Strukturen zu erhalten, und gleichzeitig die neuen Baumaßnahmen und Zubauten ablesbar zu machen. Dafür ließen wir etwa Bodenbeläge ausbauen, sanieren und wieder einbauen. Im Erdgeschoss sind heute helle und freundliche Tagungs- und Seminarräume sowie eine Cafeteria untergebracht, im Obergeschoss die Gästezimmer.



Grundriss Erdgeschoss



Grundriss Obergeschoss

Fertigstellung
2010
Ort
Sulz am Neckar
Bauherrschaft
öffentlich
Leistungsphasen
LP 1-8
Bruttogeschossfläche
1.200,00m²
Bruttorauminhalt
8.360,00m³